

Сообщение о возможном установлении публичного сервитута

В соответствии со статьей 39.42 Земельного кодекса Российской Федерации Комитет имущественных отношений Санкт-Петербурга информирует о рассмотрении ходатайства об установлении публичного сервитута и возможном установлении публичного сервитута:

№	Адрес или местоположение участка, в отношении которого испрашивается публичный сервитут	Площадь земельного участка в отношении которого испрашивается публичный сервитут (кв.м)	Кадастровый номер земельного участка, в отношении которого испрашивается публичный сервитут*	Вид права	Цель, для которой устанавливается публичный сервитут
1	Санкт-Петербург, поселок Тярлево, Железнодорожная улица, дом 13, литера А	3101	78:42:0016109:28	Публичный сервитут на 49 лет	Для целей предусмотренных п. 1 ст. 39.37 Земельного кодекса Российской Федерации. Размещение линейного объекта водопроводных сетей, сетей водоотведения
2	Санкт-Петербург, поселок Тярлево, Московское шоссе, дом 9, литера А	1303	78:42:0016109:15	Публичный сервитут на 49 лет	Для целей предусмотренных п. 1 ст. 39.37 Земельного кодекса Российской Федерации. Размещение линейного объекта водопроводных сетей, сетей водоотведения
3	Санкт-Петербург, поселок Тярлево, Московское шоссе, дом 9, (участок 1)	308	78:42:0016109:16	Публичный сервитут на 49 лет	Для целей предусмотренных п. 1 ст. 39.37 Земельного кодекса Российской Федерации. Размещение линейного объекта водопроводных сетей, сетей водоотведения
4	Санкт-Петербург, поселок Тярлево, Водопроводная улица, дом 9	1287	78:42:1611301:1	Публичный сервитут на 49 лет	Для целей предусмотренных п. 1 ст. 39.37 Земельного кодекса Российской Федерации. Размещение линейного объекта водопроводных сетей, сетей водоотведения
5	Санкт-Петербург, поселок Тярлево, Водопроводная улица, дом 11	2549	78:42:1611301:5	Публичный сервитут на 49 лет	Для целей предусмотренных п. 1 ст. 39.37 Земельного кодекса Российской Федерации. Размещение линейного объекта водопроводных сетей, сетей водоотведения
6	Санкт-Петербург, поселок Тярлево, Тярлевская улица, дом 7а, литера А	1487	78:42:0016129:1054	Публичный сервитут на 49 лет	Для целей предусмотренных п. 1 ст. 39.37 Земельного кодекса Российской Федерации. Размещение линейного объекта водопроводных сетей, сетей водоотведения
7	Санкт-Петербург, поселок Тярлево, Тярлевская улица, дом 7	941	78:42:0016129:52	Публичный сервитут на 49 лет	Для целей предусмотренных п. 1 ст. 39.37 Земельного кодекса Российской Федерации. Размещение линейного объекта водопроводных сетей, сетей водоотведения
8	Санкт-Петербург, поселок Тярлево, Нововестинская улица, дом 22	200	78:42:0016129:11	Публичный сервитут на 49 лет	Для целей предусмотренных п. 1 ст. 39.37 Земельного кодекса Российской Федерации. Размещение линейного объекта водопроводных сетей, сетей водоотведения
9	Санкт-Петербург, поселок Тярлево, Тярлевская улица, дом 3, литера А	1516	78:42:0016129:17	Публичный сервитут на 49 лет	Для целей предусмотренных п. 1 ст. 39.37 Земельного кодекса Российской Федерации. Размещение линейного объекта водопроводных сетей, сетей водоотведения
10	Санкт-Петербург, поселок Тярлево,	972	78:42:0016129:50	Публичный сервитут на 49 лет	Для целей предусмотренных п. 1 ст. 39.37 Земельного кодекса

	Тярлевская улица, дом 5			лет	Российской Федерации. Размещение линейного объекта водопроводных сетей, сетей водоотведения
11	Санкт-Петербург, поселок Тярлево, Тярлевская улица, дом 1, литера А	1511	78:42:0016129:4	Публичный сервитут на 49 лет	Для целей предусмотренных п. 1 ст. 39.37 Земельного кодекса Российской Федерации. Размещение линейного объекта водопроводных сетей, сетей водоотведения

*согласно схеме расположения границ публичного сервитута

Обоснование необходимости установления публичного сервитута: Разработка документов по планировке территории не требуется. Для эксплуатации существующей канализационной сети, свидетельство о регистрации права хозяйственного ведения ГУП «Водоканал Санкт-Петербурга» № 78-78-06/023/2008-023 от 24.11.2008.

Ходатайство подано ГУП «Водоканал Санкт-Петербурга» на основании следующих документов: Выписка из ЕГРН на сооружение с кадастровым номером 78:42:0000000:3914.

Заинтересованные лица могут ознакомиться с поступившим ходатайством об установлении публичного сервитута и прилагаемым к нему описанием местоположения границ публичного сервитута на личном приеме в Агентстве имущественных отношений Восточного направления Санкт-Петербургского государственного казенного учреждения «Имущество Санкт-Петербурга» по адресу: 190068, Санкт-Петербург, Садовая ул., д. 55-57, лит. А (3 этаж), приемные часы: вторник и четверг: с 10.00 до 17.45, перерыв с 12-30 до 13-20. Запись на личный прием по справочному телефону ГКУ «Имущество Санкт-Петербурга»: (812) 576-22-88.

Информация о поступившем ходатайстве об установлении публичного сервитута размещена на официальном сайте Комитета Имущественных отношений Санкт-Петербурга: <https://www.commim.spb.ru/>

Правообладатели земельных участков, в отношении которых испрашивается публичный сервитут, если их права не зарегистрированы в Едином государственном реестре недвижимости, в течение тридцати дней со дня опубликования сообщения, предусмотренного подпунктом 1 пункта 3 ст. 39.42 Земельного кодекса РФ, подают в Комитет имущественных отношений Санкт-Петербурга заявление об учете их прав (обременений прав) на земельные участки с приложением копий документов, подтверждающих эти права (обременения прав) через ящик для корреспонденции, расположенный в открытой информационной зоне 1 этажа АДК «Невская Ратуша» по адресу: 191144, Санкт-Петербург, Новгородская ул., д. 20, литера А, либо почтовым отправлением по указанному адресу.

Правообладатели земельных участков, подавшие такие заявления по истечении указанного срока, несут риски невозможности обеспечения их прав в связи с отсутствием информации о таких лицах и их правах на земельные участки.

Схема расположения границ публичного сервитута



Масштаб 1:500

- Используемые условные знаки и обозначения:
- граница публичного сервитута
 - сооружение "Канализационная сеть" с кадастровым номером 78:42:0000000:3914
 - границы кадастрового квартала
 - границы земельного участка
 - 78:42:0000000:3914 - кадастровый номер сооружения "Канализационная сеть"
 - 78:42:0016109 - номер кадастрового квартала
 - :28 - кадастровый номер земельного участка
 - *1 - обозначение характерной точки границы публичного сервитута

Подпись: *[Signature]* Дата: *07.08.2022* г.
 Место для оттиска печати (при наличии) лица, составившего описание местоположения границ объекта

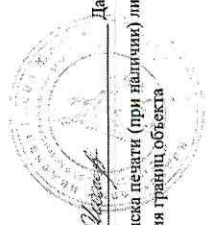
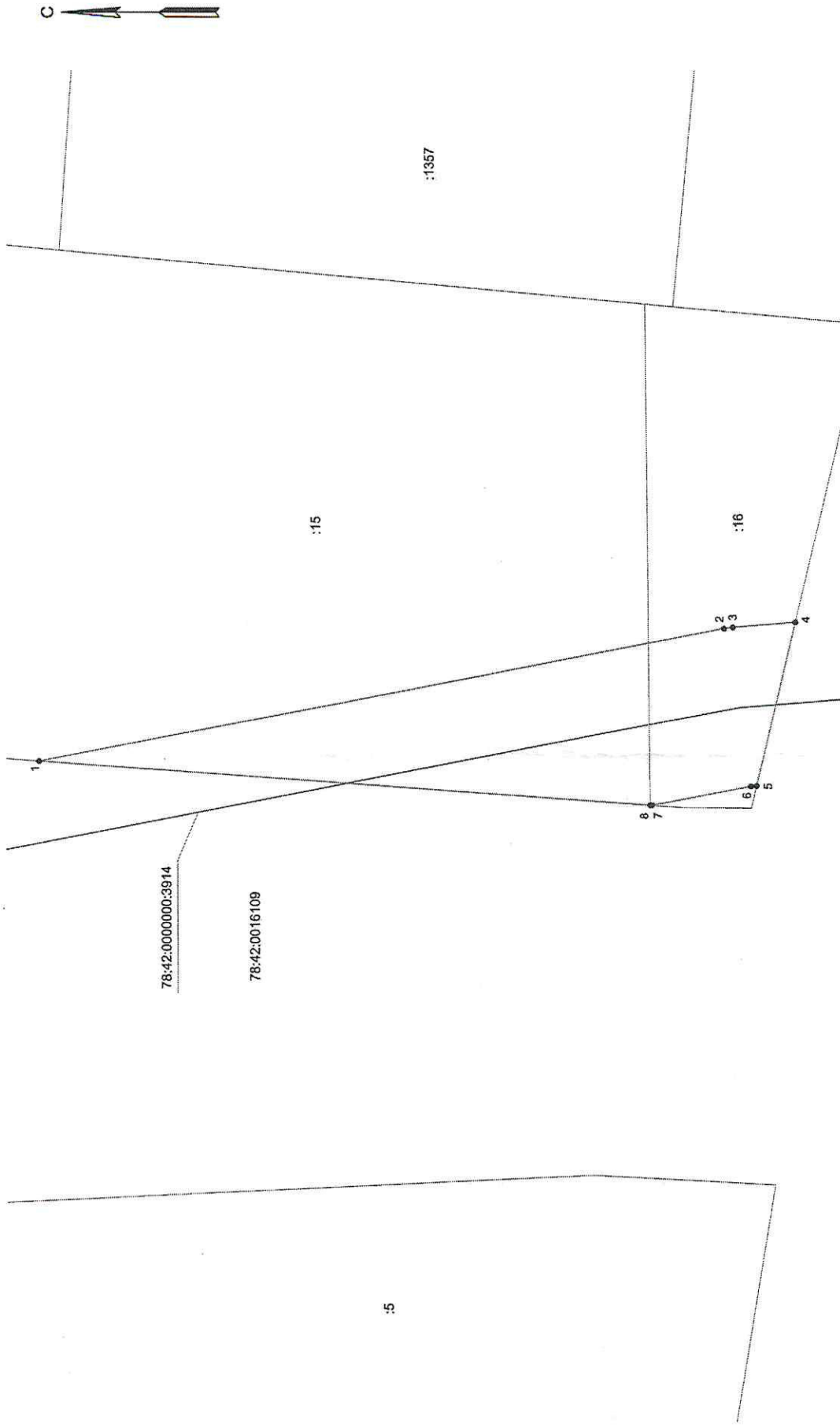


Схема расположения границ публичного сервитута



Используемые условные знаки и обозначения:

- граница публичного сервитута
- сооружение "Канализационная сеть" с кадастровым номером 78:42:0000000:3914
- границы кадастрового квартала
- границы земельного участка
- 78:42:0000000:3914 - кадастровый номер сооружения "Канализационная сеть"
- 78:42:0016109 - номер кадастрового квартала
- :15 - кадастровый номер земельного участка
- 1 - обозначение характерной точки Границы публичного сервитута

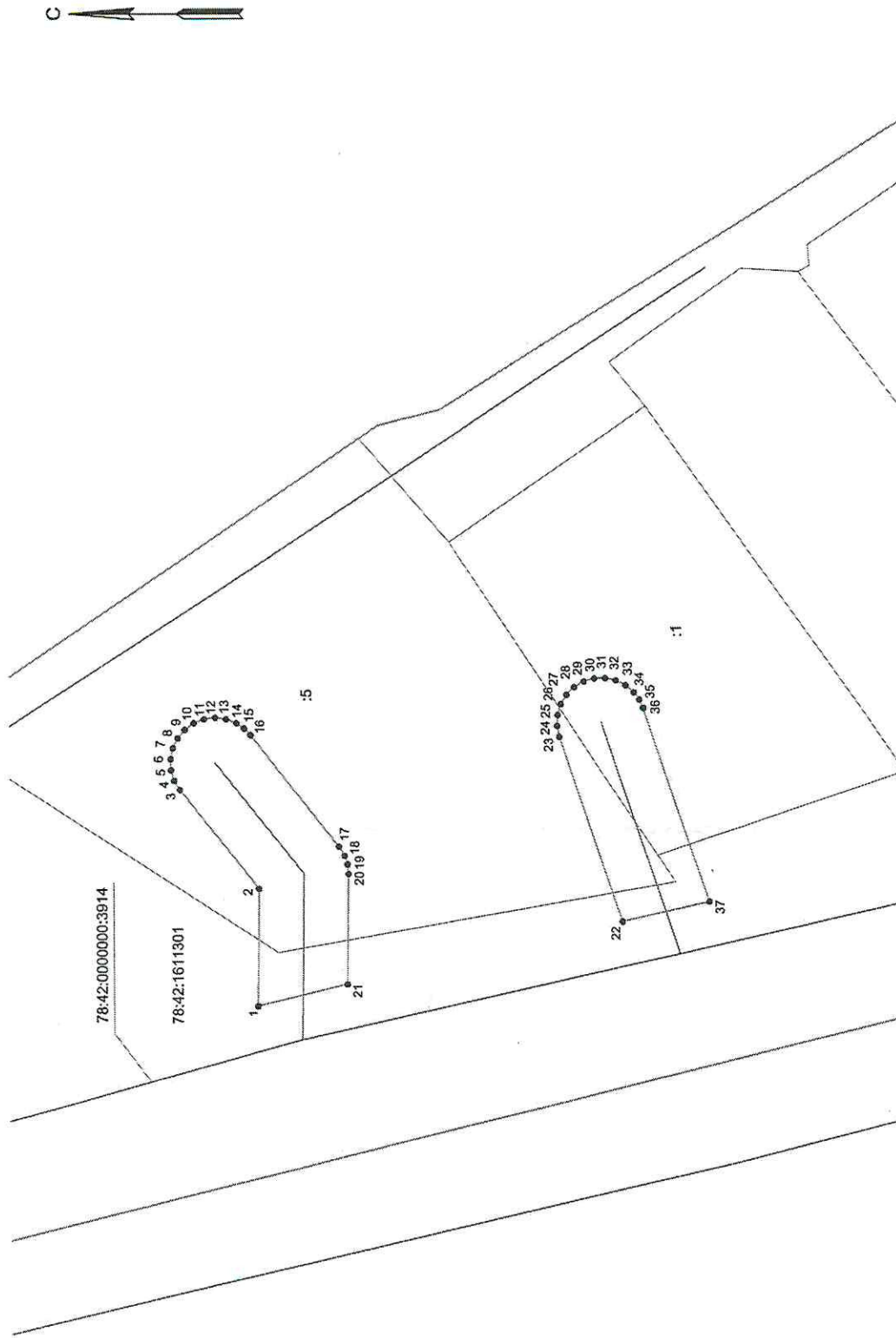
Масштаб 1:250

Подпись *С.В. Савин* Дата *14.07.2022*

Место для оттиска печати (при наличии) лица, составившего описание местоположения границ объекта



Схема расположения границ публичного сервитута

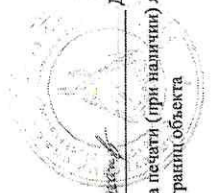


Масштаб 1:500

Используемые условные знаки и обозначения:

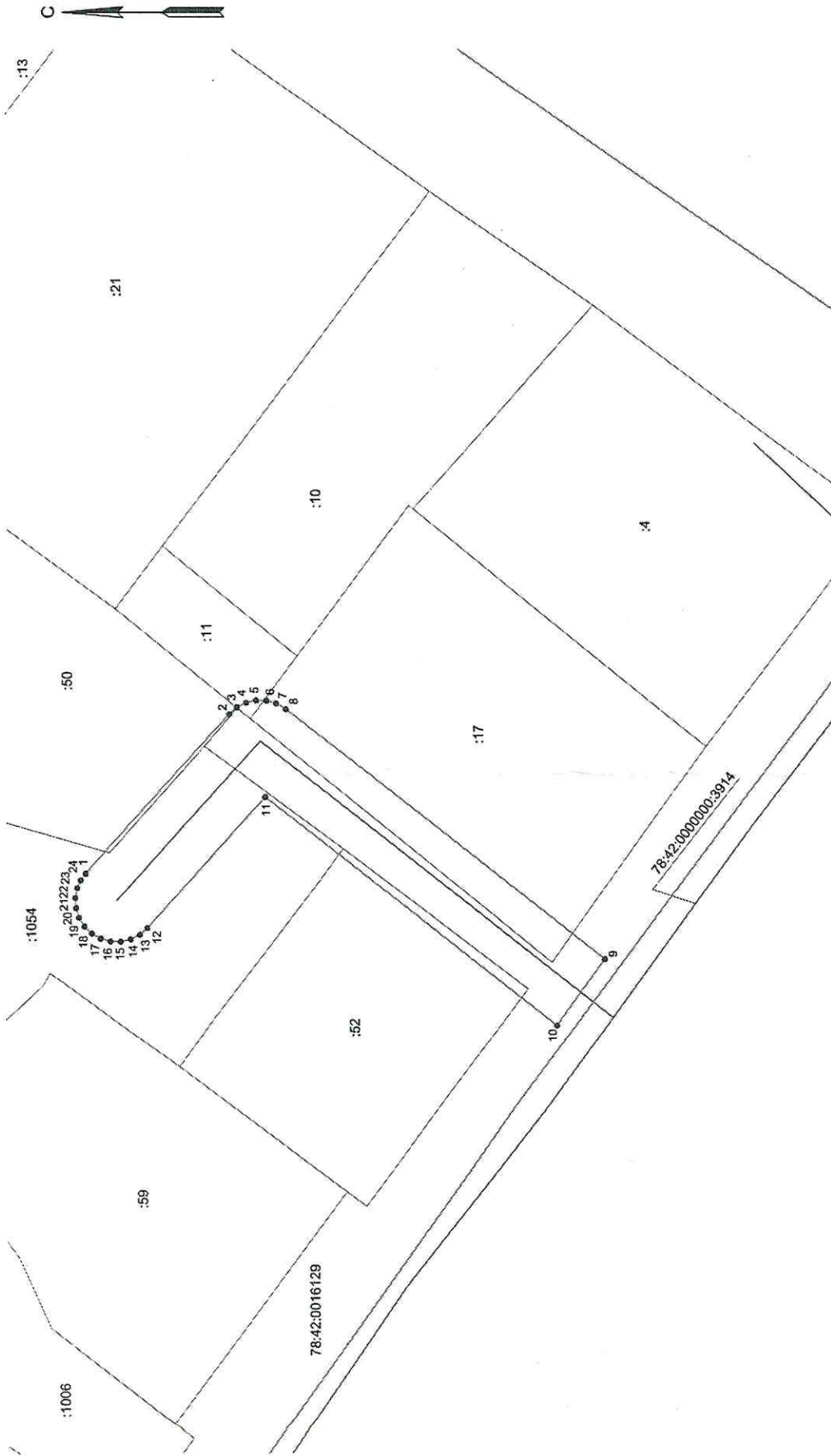
- граница публичного сервитута
- - - сооружение "Канализационная сеть" с кадастровым номером 78:42:0000000:3914
- границы кадастрового квартала
- границы земельного участка
- 78:42:0000000:3914 - кадастровый номер сооружения "Канализационная сеть"
- 78:42:1611301 - номер кадастрового квартала
- 5 - кадастровый номер земельного участка
- 1 - обозначение характерной точки границы публичного сервитута

Подпись *С.В.Васильев* Дата *18.09.2022* г.



Место для оттиска печати (при наличии) лица, составившего описание местоположения границ объекта

Схема расположения границ публичного сервитута



Масштаб 1:500

Используемые условные знаки и обозначения:

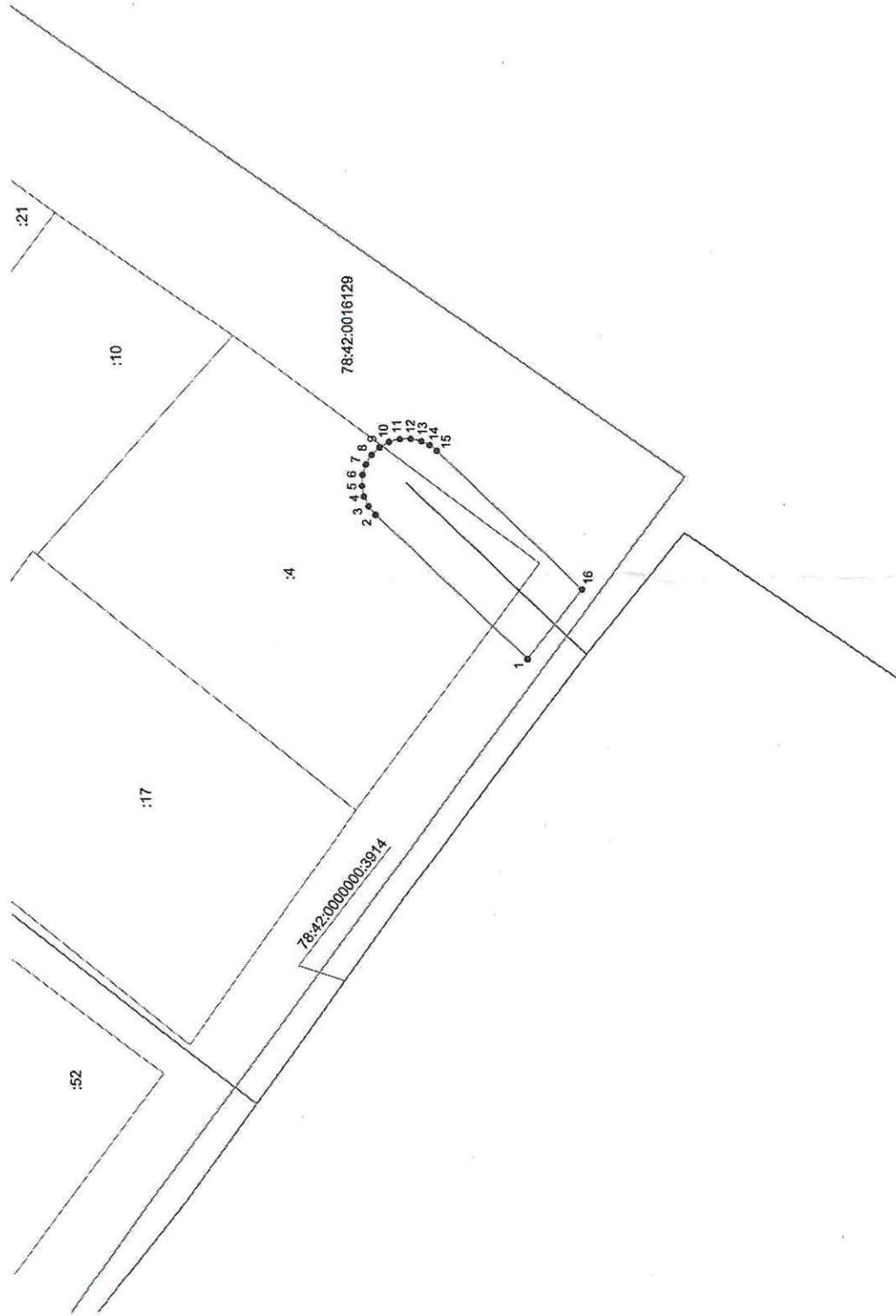
- граница публичного сервитута
- сооружение "Канализационная сеть" с кадастровым номером 78:42:0000000:3914
- границы кадастрового квартала
- границы земельного участка
- 78:42:0000000:3914 - кадастровый номер сооружения "Канализационная сеть"
- 78:42:0016129 - номер кадастрового квартала
- 52 - кадастровый номер земельного участка
- 1 - обозначение характерной точки границы публичного сервитута

Подпись: *[Signature]* Дата: 14.05.2022 г.

Место для оттиска печати (при наличии) лица, составившего описание местоположения границ объекта



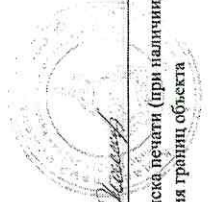
Схема расположения границ публичного сервитута



Масштаб 1:500

Используемые условные знаки и обозначения:

- граница публичного сервитута
- сооружение "Канализационная сеть" с кадастровым номером 78:42:0000000:3914
- границы кадастрового квартала
- границы земельного участка
- 78:42:0000000:3914 - кадастровый номер сооружения "Канализационная сеть"
- 78:42:0016129 - номер кадастрового квартала
- 4 - кадастровый номер земельного участка
- 1 - обозначение характерной точки границ публичного сервитута



Подпись: *С.В. Ковалев* Дата: *20.08.2018 г.*

Место для оттиска печати (при наличии) лица, составившего описание местоположения границ объекта