

Сообщение

о возможном установлении публичного сервитута

В соответствии со статьей 39.42 Земельного кодекса Российской Федерации Комитет имущественных отношений Санкт-Петербурга информирует о рассмотрении ходатайства об установлении публичного сервитута и возможном установлении публичного сервитута:

№	Адрес или местоположение участка, в отношении которого испрашивается публичный сервитут	Площадь земельного участка в отношении которого испрашивается публичный сервитут (кв.м)	Кадастровый номер земельного участка, в отношении которого испрашивается публичный сервитут*	Вид права	Цель, для которой устанавливается публичный сервитут
1	Санкт-Петербург, поселок Тярлево, Московское шоссе, дом 9, (участок 1)	308	78:42:0016109:16	Публичный сервитут на 49 лет	Для эксплуатации существующей водопроводной сети (водопроводная сеть Пушкинского района, литера А (кадастровый номер 78:42:0000000:3663), свидетельство о государственной регистрации права хозяйственного ведения ГУП «Водоканал Санкт-Петербурга» от 24.11.2008 № 78-78-06/023/2008-018
2	Санкт-Петербург, поселок Тярлево, Московское шоссе, дом 30	1555	78:42:0016104:5	Публичный сервитут на 49 лет	Для эксплуатации существующей водопроводной сети (водопроводная сеть Пушкинского района, литера А (кадастровый номер 78:42:0000000:3663), свидетельство о государственной регистрации права хозяйственного ведения ГУП «Водоканал Санкт-Петербурга» от 24.11.2008 № 78-78-06/023/2008-018
3	Санкт-Петербург, поселок Тярлево, Московское шоссе, дом 32, литера А	1458	78:42:0016105:3	Публичный сервитут на 49 лет	Для эксплуатации существующей водопроводной сети (водопроводная сеть Пушкинского района, литера А (кадастровый номер 78:42:0000000:3663), свидетельство о государственной регистрации права хозяйственного ведения ГУП «Водоканал Санкт-Петербурга» от 24.11.2008 № 78-78-06/023/2008-018
4	Санкт-Петербург, газопроводная сеть Пушкинского района, участок 9, (газопровод для газоснабжения посёлка Тярлево)	6702	78:42:0000000:3889	Публичный сервитут на 49 лет	Для эксплуатации существующей водопроводной сети (водопроводная сеть Пушкинского района, литера А (кадастровый номер 78:42:0000000:3663), свидетельство о государственной регистрации права хозяйственного ведения ГУП «Водоканал Санкт-Петербурга» от 24.11.2008 № 78-78-06/023/2008-018

*согласно схеме расположения границ публичного сервитута

Обоснование необходимости установления публичного сервитута: для эксплуатации существующей водопроводной сети (водопроводная сеть Пушкинского района, литера А (кадастровый номер 78:42:0000000:3663), свидетельство о государственной регистрации права

хозяйственного ведения ГУП «Водоканал Санкт-Петербурга» от 24.11.2008 № 78-78-06/023/2008-018. Подготовка документов по планировке территории не требуется.

Ходатайство подано ГУП «Водоканал Санкт-Петербурга» на основании свидетельства о государственной регистрации права хозяйственного ведения ГУП «Водоканал Санкт-Петербурга» от 24.11.2008 № 78-78-06/023/2008-018.

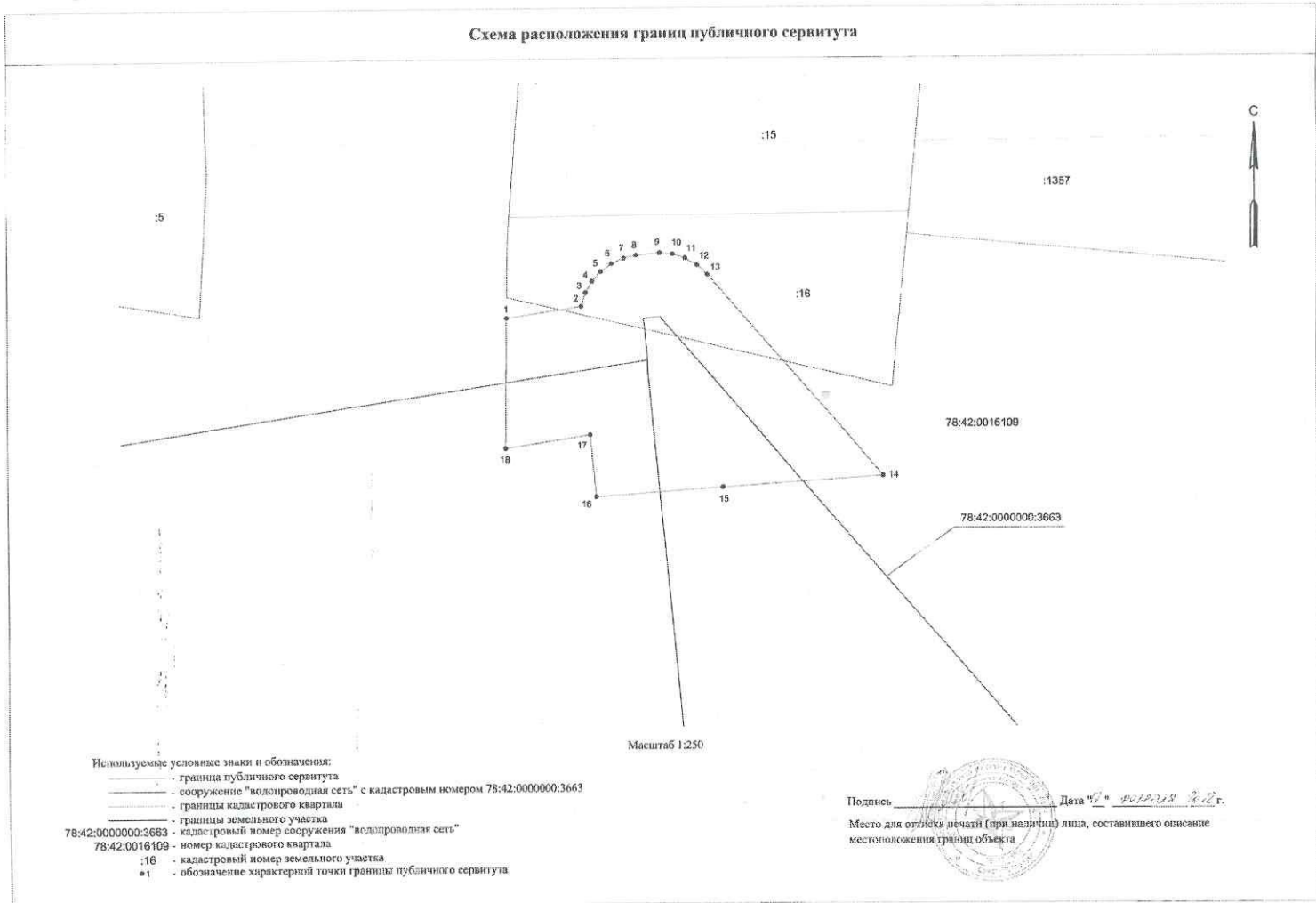
Заинтересованные лица могут ознакомиться с поступившим ходатайством об установлении публичного сервитута и прилагаемым к нему описанием местоположения границ публичного сервитута на личном приеме в Агентстве имущественных отношений Восточного направления Санкт-Петербургского государственного казенного учреждения «Имущество Санкт-Петербурга» по адресу: 190068, Санкт-Петербург, Садовая ул., д. 55-57, лит. А (3 этаж), приемные часы: вторник и четверг: с 10.00 до 17.45, перерыв с 12-30 до 13-20. Запись на личный прием осуществляется по справочному телефону ГКУ «Имущество Санкт-Петербурга»: (812) 576-22-88.

Информация о поступившем ходатайстве об установлении публичного сервитута размещена на официальном сайте Комитета имущественных отношений Санкт-Петербурга: <https://www.commim.spb.ru/>

Правообладатели земельных участков, в отношении которых испрашивается публичный сервитут, если их права не зарегистрированы в Едином государственном реестре недвижимости, в течение тридцати дней со дня опубликования сообщения, предусмотренного подпунктом 1 пункта 3 ст. 39.42 Земельного кодекса РФ, подают в Комитет имущественных отношений Санкт-Петербурга заявление об учете их прав (обременений прав) на земельные участки с приложением копий документов, подтверждающих эти права (обременения прав) через ящик для корреспонденции, расположенный в открытой информационной зоне 1 этажа АДК «Невская Ратуша» по адресу: 191144, Санкт-Петербург, Новгородская ул., д. 20, литера А, либо почтовым отправлением по указанному адресу.

Правообладатели земельных участков, подавшие такие заявления по истечении указанного срока, несут риски невозможности обеспечения их прав в связи с отсутствием информации о таких лицах и их правах на земельные участки.

Схема расположения границ публичного сервитута



Используемые условные знаки и обозначения:

- граница публичного сервитута
- сооружение "водопроводная сеть" с кадастровым номером 78:42:0000000:3663
- границы кадастрового квартала
- границы земельного участка
- 78:42:0000000:3663 - кадастровый номер сооружения "водопроводная сеть"
- 78:42:0016109 - номер кадастрового квартала
- :16 - кадастровый номер земельного участка
- 1 - обозначение характерной точки границы публичного сервитута

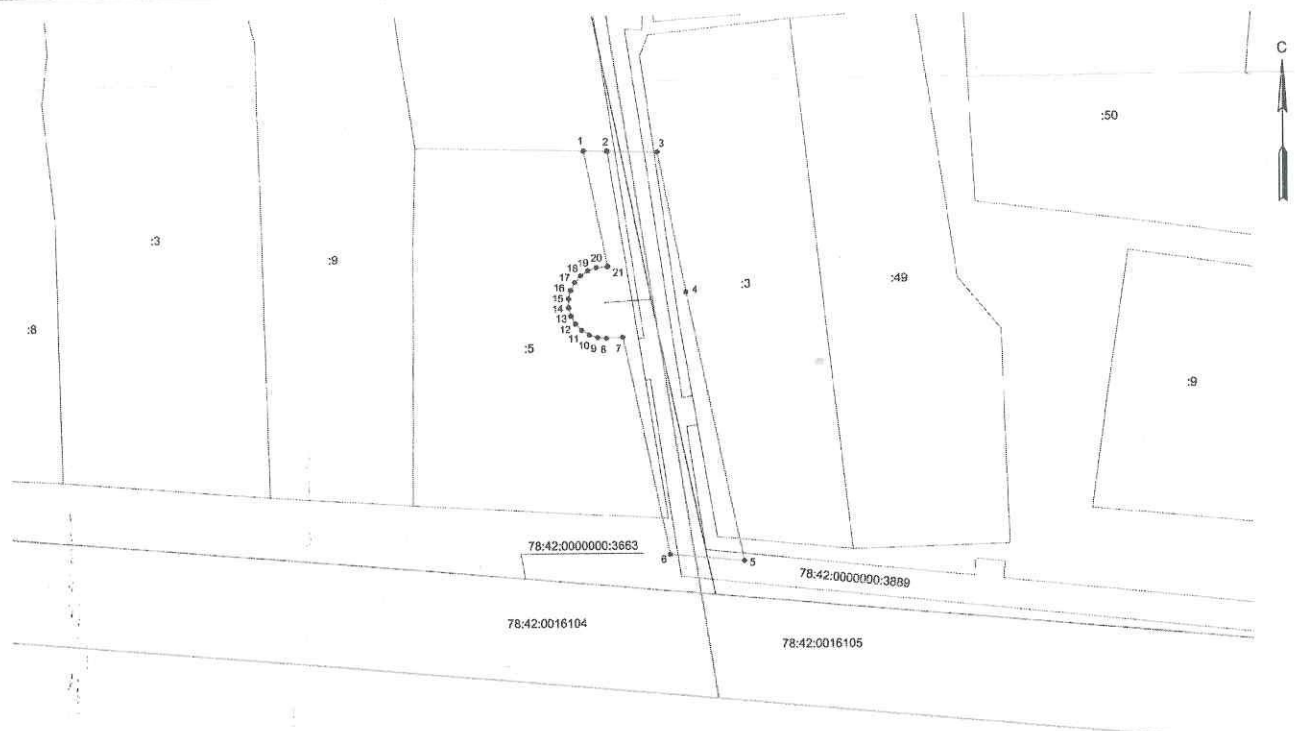
Масштаб 1:250

Подпись _____ Дата "20" июля 2018 г.

Место для оттиска печати (при наличии) лица, составившего описание местоположения границ объекта



Схема расположения границ публичного сервитута



Масштаб 1:500

Используемые условные знаки и обозначения:

- граница публичного сервитута
- сооружение "водопроводная сеть" с кадастровым номером 78:42:0000000:3663
- граница кадастрового квартала
- граница земельного участка
- 78:42:0000000:3663 - кадастровый номер сооружения "водопроводная сеть"
- 78:42:0016104 - номер кадастрового квартала
- :5 - кадастровый номер земельного участка
- 1 - обозначение характерной точки границы публичного сервитута

Подпись _____ Дата "12" 11 2019 г.

Место для отиска печати (при наличии) лица, составившего описание местоположения границ объекта