

Сообщение о возможном установлении публичного сервитута

В соответствии со статьей 39.42 Земельного кодекса Российской Федерации Комитет имущественных отношений Санкт-Петербурга информирует о рассмотрении ходатайств об установлении публичного сервитута и возможном установлении публичного сервитута в отношении земельных участков:

№	Адрес или местоположение участка, в отношении которого испрашивается публичный сервитут	Площадь земельного участка в отношении которого испрашивается публичный сервитут (кв.м)	Кадастровый номер земельного участка, в отношении которого испрашивается публичный сервитут*	Вид права	Цель, для которой устанавливается публичный сервитут
1	Санкт-Петербург, поселок Тярлево, Удаловская улица, участок 2, (юго-восточнее дома 24, литера А по Удаловской улице)		78:42:0016102:1004	Публичный сервитут на 49 лет	Для целей предусмотренных п. 1 ст. 39.37 Земельного кодекса Российской Федерации. Размещение линейного объекта водопроводных сетей
2	Российская Федерация, Санкт-Петербург, поселок Тярлево, Нововестинская улица, участок 63		78:42:0016107:59	Публичный сервитут на 49 лет	Для целей предусмотренных п. 1 ст. 39.37 Земельного кодекса Российской Федерации. Размещение линейного объекта водопроводных сетей
3	Санкт-Петербург, поселок Тярлево, Круговая улица, дом 16, литера А		78:42:0016127:17	Публичный сервитут на 49 лет	Для целей предусмотренных п. 1 ст. 39.37 Земельного кодекса Российской Федерации. Размещение линейного объекта водопроводных сетей
4	Санкт-Петербург, поселок Тярлево, Круговая улица, дом 1, литера А		78:42:0016128:20	Публичный сервитут на 49 лет	Для целей предусмотренных п. 1 ст. 39.37 Земельного кодекса Российской Федерации. Размещение линейного объекта водопроводных сетей
5	Санкт-Петербург, п. Тярлево, ул. Нововестинская		78:42:0016129:1066	Публичный сервитут на 49 лет	Для целей предусмотренных п. 1 ст. 39.37 Земельного кодекса Российской Федерации. Размещение линейного объекта водопроводных сетей

6	Санкт-Петербург, газопроводная сеть Пушкинского района, участок 7, (газопровод для газоснабжения посёлка Тярлево)		78:42:0000000:3884	Публичный сервитут на 49 лет	Для целей предусмотренных п. 1 ст. 39.37 Земельного кодекса Российской Федерации. Размещение линейного объекта водопроводных сетей
7	Санкт-Петербург, поселок Тярлево, Нововестинская улица, дом 60, литера А		78:42:0016129:9	Публичный сервитут на 49 лет	Для целей предусмотренных п. 1 ст. 39.37 Земельного кодекса Российской Федерации. Размещение линейного объекта водопроводных сетей

*согласно схемам расположения границ публичного сервитута

Обоснование необходимости установления публичного сервитута: Разработка документов по планировке территории не требуется. Для эксплуатации существующего водопроводной сети, свидетельство о регистрации права хозяйственного ведения ГУП «Водоканал Санкт-Петербурга» № 78-78-06/023/2008-018 от 24.11.2008.

Ходатайства поданы ГУП «Водоканал Санкт-Петербурга» на основании следующих документов: Выписка из ЕГРН на сооружение с кадастровым номером 78:42:0000000:3663.

Заинтересованные лица могут ознакомиться с поступившими ходатайствами об установлении публичного сервитута и прилагаемыми к ним описаниями местоположения границ публичного сервитута на личном приеме в Агентстве имущественных отношений Восточного направления Санкт-Петербургского государственного казенного учреждения «Имущество Санкт-Петербурга» по адресу: 190068, Санкт-Петербург, Садовая ул., д. 55-57, лит. А (3 этаж), приемные часы: вторник и четверг: с 10.00 до 17.45, перерыв с 12-30 до 13-20.

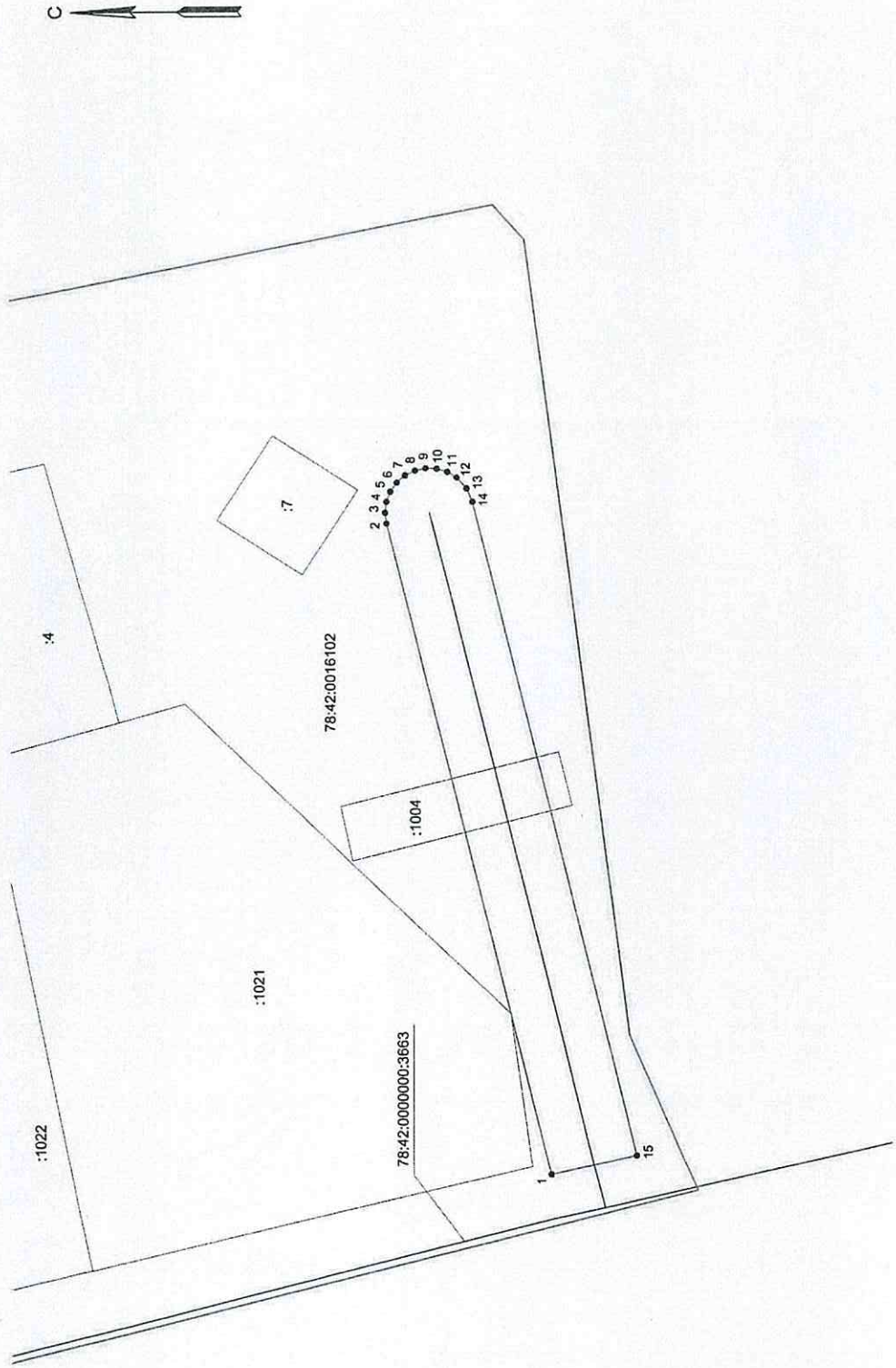
В связи с необходимостью принятия мер по нераспространению новой коронавирусной инфекции (COVID-19) при организации личного приёма граждан в исполнительных органах государственной власти Санкт-Петербурга, и руководствуясь методическими рекомендациями Министерства труда и социальной защиты РФ от 16.03.2020, в Агентствах имущественных отношений Учреждения личный прием граждан проводится исключительно по предварительной записи. Записаться на личный прием можно по справочному телефону ГКУ «Имущество Санкт-Петербурга»: (812) 576-22-88.

Информация о поступивших ходатайствах об установлении публичного сервитута размещена на официальном сайте Комитета Имущественных отношений Санкт-Петербурга: <https://www.commim.spb.ru/>

Правообладатели земельных участков, в отношении которых испрашивается публичный сервитут, если их права не зарегистрированы в Едином государственном реестре недвижимости, в течение тридцати дней со дня опубликования сообщения, предусмотренного подпунктом 1 пункта 3 ст. 39.42 Земельного кодекса РФ, подают в Комитет имущественных отношений Санкт-Петербурга заявление об учете их прав (обременений прав) на земельные участки с приложением копий документов, подтверждающих эти права (обременения прав) через ящик для корреспонденции, расположенный в открытой информационной зоне 1 этажа АДК «Невская Ратуша» по адресу: 191144, Санкт-Петербург, Новгородская ул., д. 20, литера А, либо почтовым отправлением по указанному адресу.

Правообладатели земельных участков, подавшие такие заявления по истечении указанного срока, несут риски невозможности обеспечения их прав в связи с отсутствием информации о таких лицах и их правах на земельные участки.

Схема расположения границ публичного сервитута



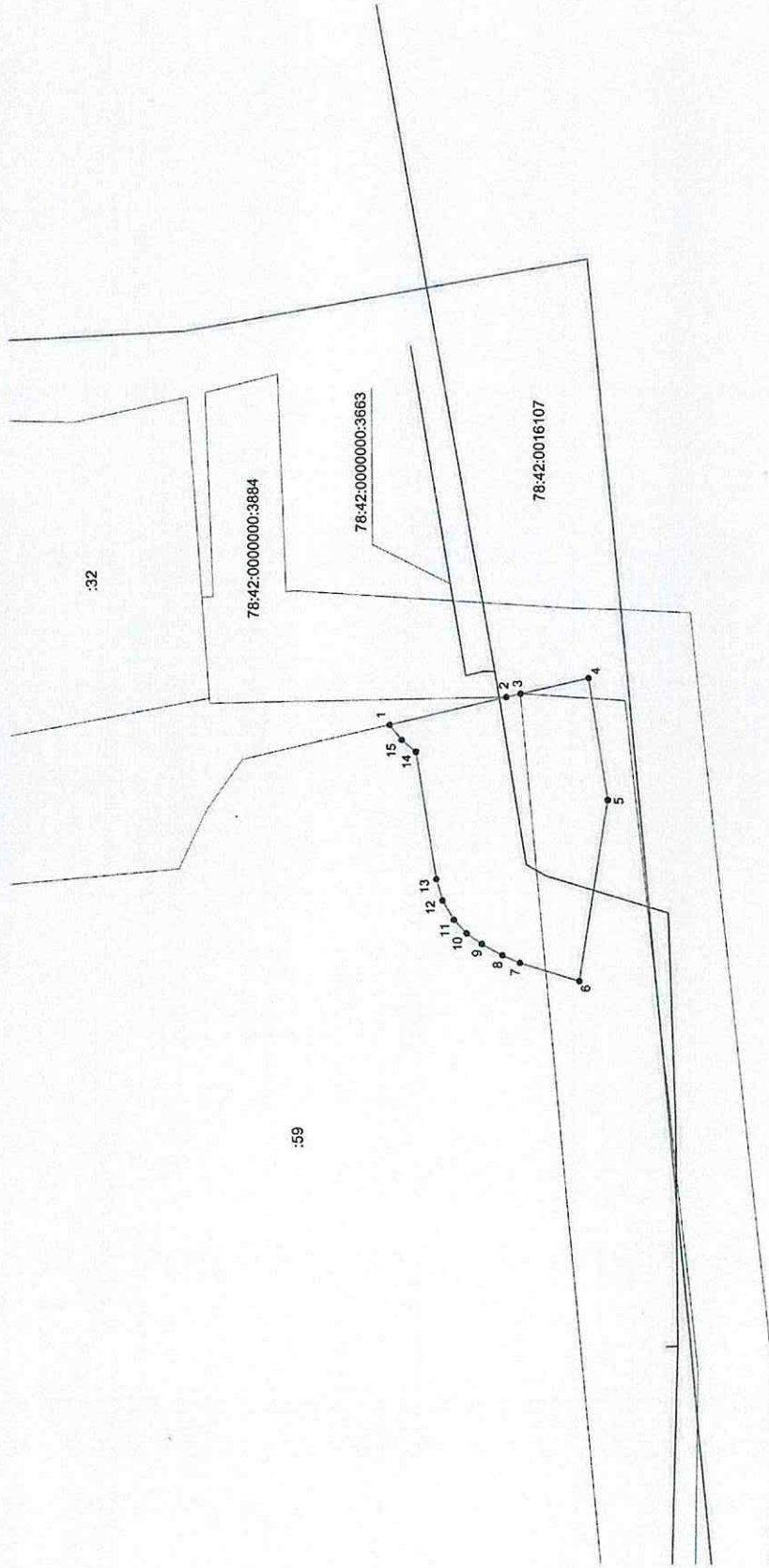
Масштаб 1:500

- Используемые условные знаки и обозначения:
- граница публичного сервитута
 - сооружение "водопроводная сеть" с кадастровым номером 78:42:0000000:3663
 - границы кадастрового квартала
 - границы земельного участка
 - 78:42:0000000:3663 - кадастровый номер сооружения "водопроводная сеть"
 - 78:42:0016102 - номер кадастрового квартала
 - :1004 - кадастровый номер земельного участка
 - 1 - обозначение характерной точки границы публичного сервитута



Дата № 05 2022 г.

Схема расположения границ публичного сервитута



Масштаб 1:250

Использовать условные знаки и обозначения:

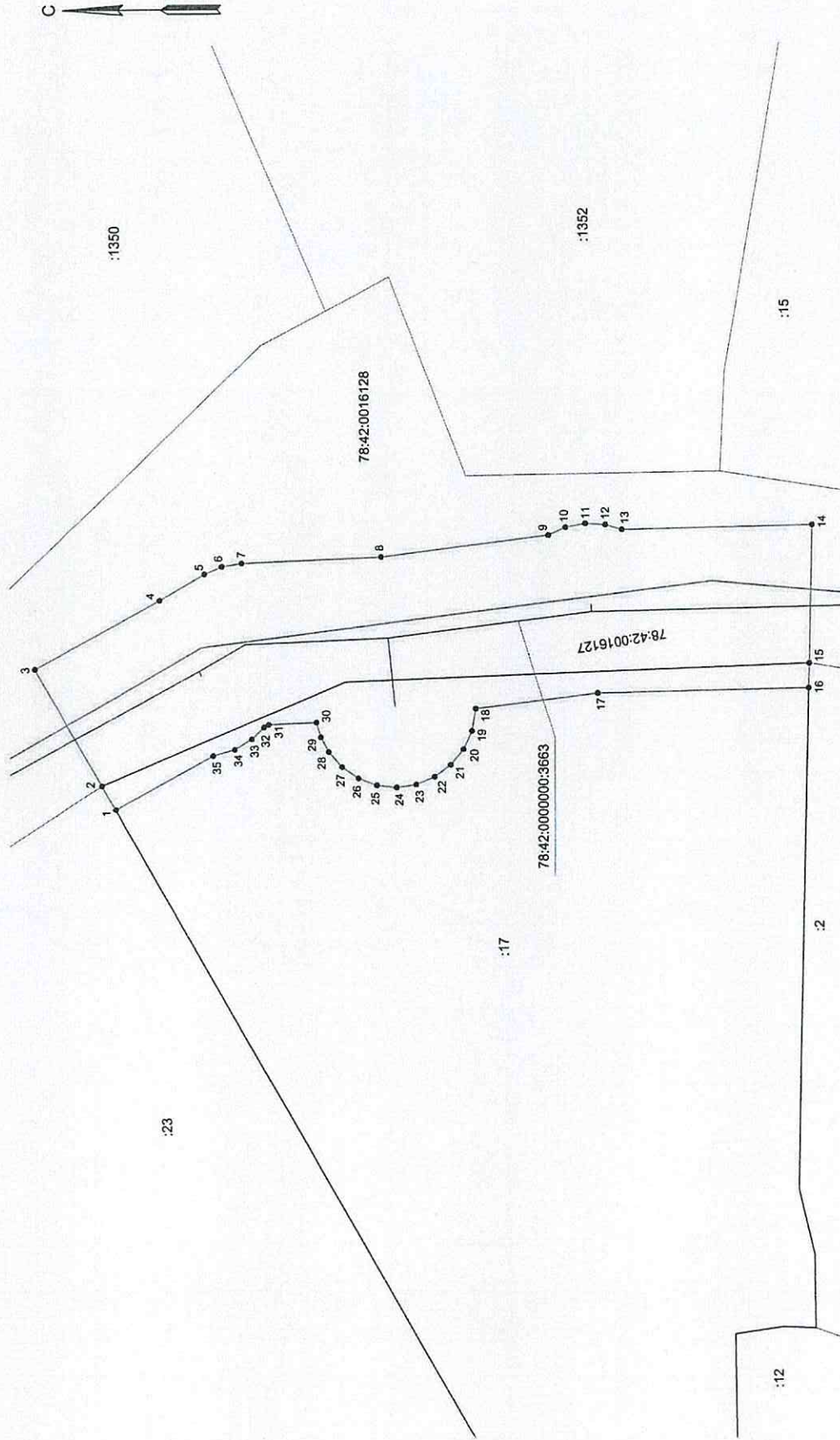
- граница публичного сервитута
- сооружение "водопроводная сеть" с кадастровым номером 78:42:0000000:3663
- границы кадастрового квартала
- границы земельного участка
- 78:42:0000000:3663 - кадастровый номер сооружения "водопроводная сеть"
- 78:42:0016107 - номер кадастрового участка
- :59 - кадастровый номер земельного участка
- 1 - обозначение характерной точки границы публичного сервитута



Дата № " 05 " 2022г.

Место для отчисления (при наличии) лица, составившего описание
Местоположения: Границы участка

Схема расположения границ публичного сервитута



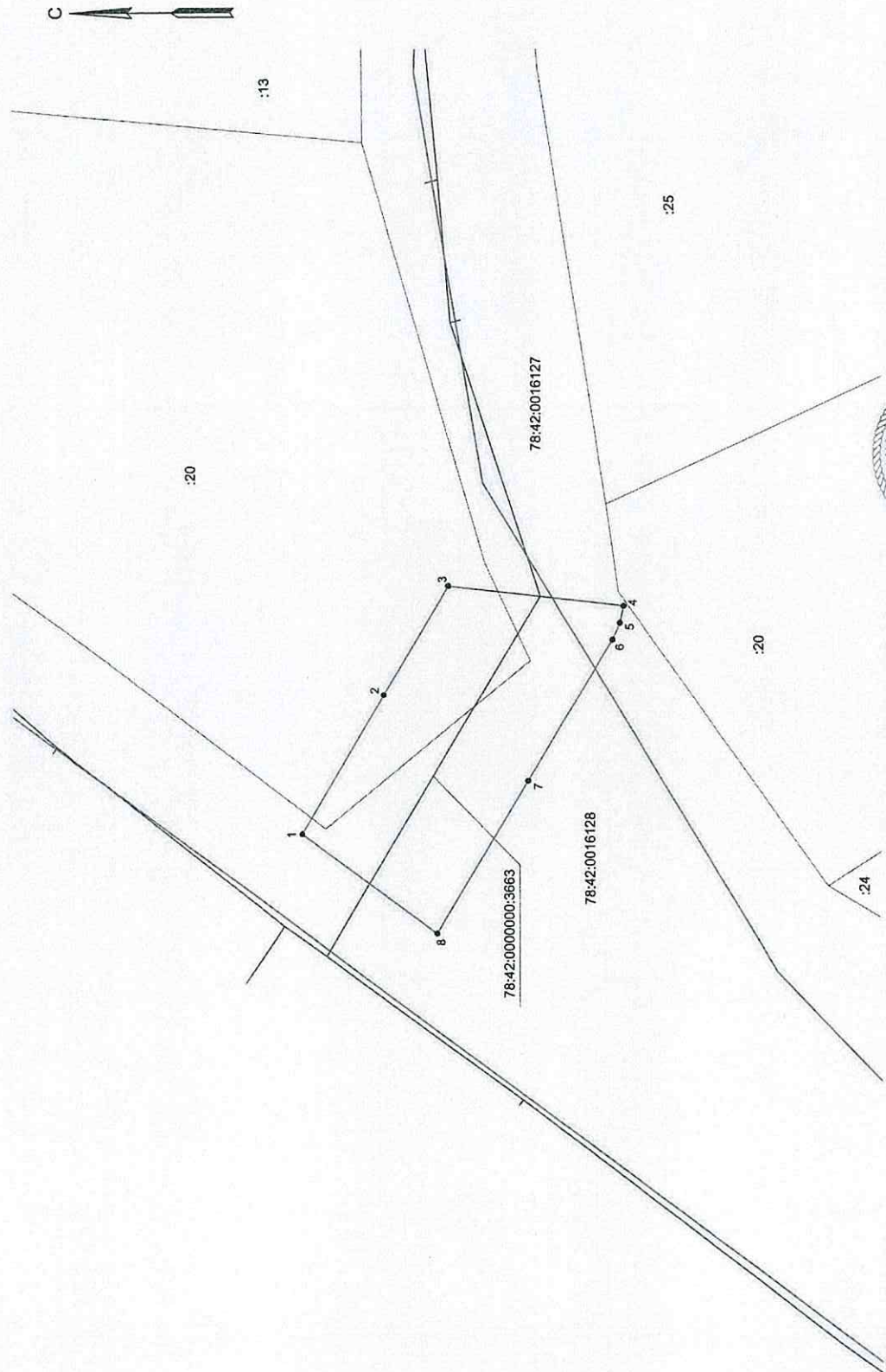
- Используемые условные знаки и обозначения:
- - Граница публичного сервитута
 - - - сооружение "водопроводная сеть" с кадастровым номером 78:42:0000000:3663
 - - границы кадастрового квартала
 - - Границы земельного участка
 - 78:42:0000000:3663 - кадастровый номер сооружения "водопроводная сеть"
 - 78:42:0016127 - номер кадастрового квартала
 - :17 - кадастровый номер земельного участка
 - 1 - обозначение характерной точки границы публичного сервитута

Масштаб 1:250



Подпись _____ Дата "16" 05 2022 г.
 Место для оттиска печати (при наличии) лица, составившего описание
 местоположения границ объекта

Схема расположения границ публичного сервитута



Используемые условные знаки и обозначения:

- граница публичного сервитута
- сооружение "водопроводная сеть" с кадастровым номером 78:42:0000000:3663
- границы кадастрового квартала
- границы земельного участка

78:42:0000000:3663 - кадастровый номер сооружения "водопроводная сеть"

78:42:0016128 - номер кадастрового квартала

:20 - кадастровый номер земельного участка

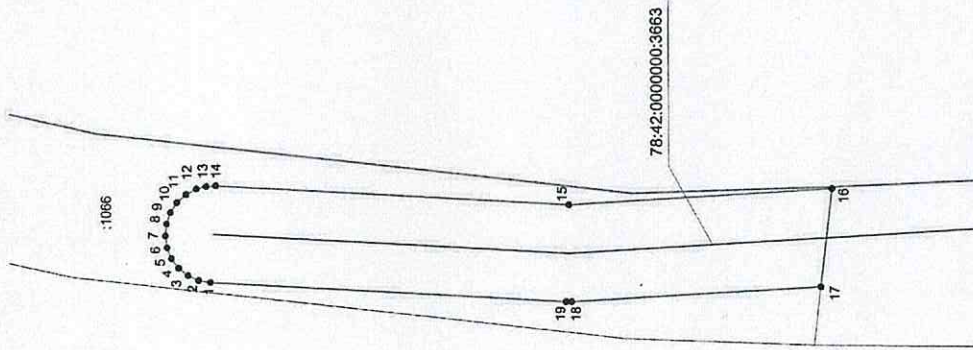
•1 - обозначение характерной точки границы публичного сервитута



Дата № 05 2022 г.

Место для оттиска печати (при наличии) лица, составившего описание местоположения границ объекта

Схема расположения границ публичного сервитута



Масштаб 1:500

Используемые условные знаки и обозначения:

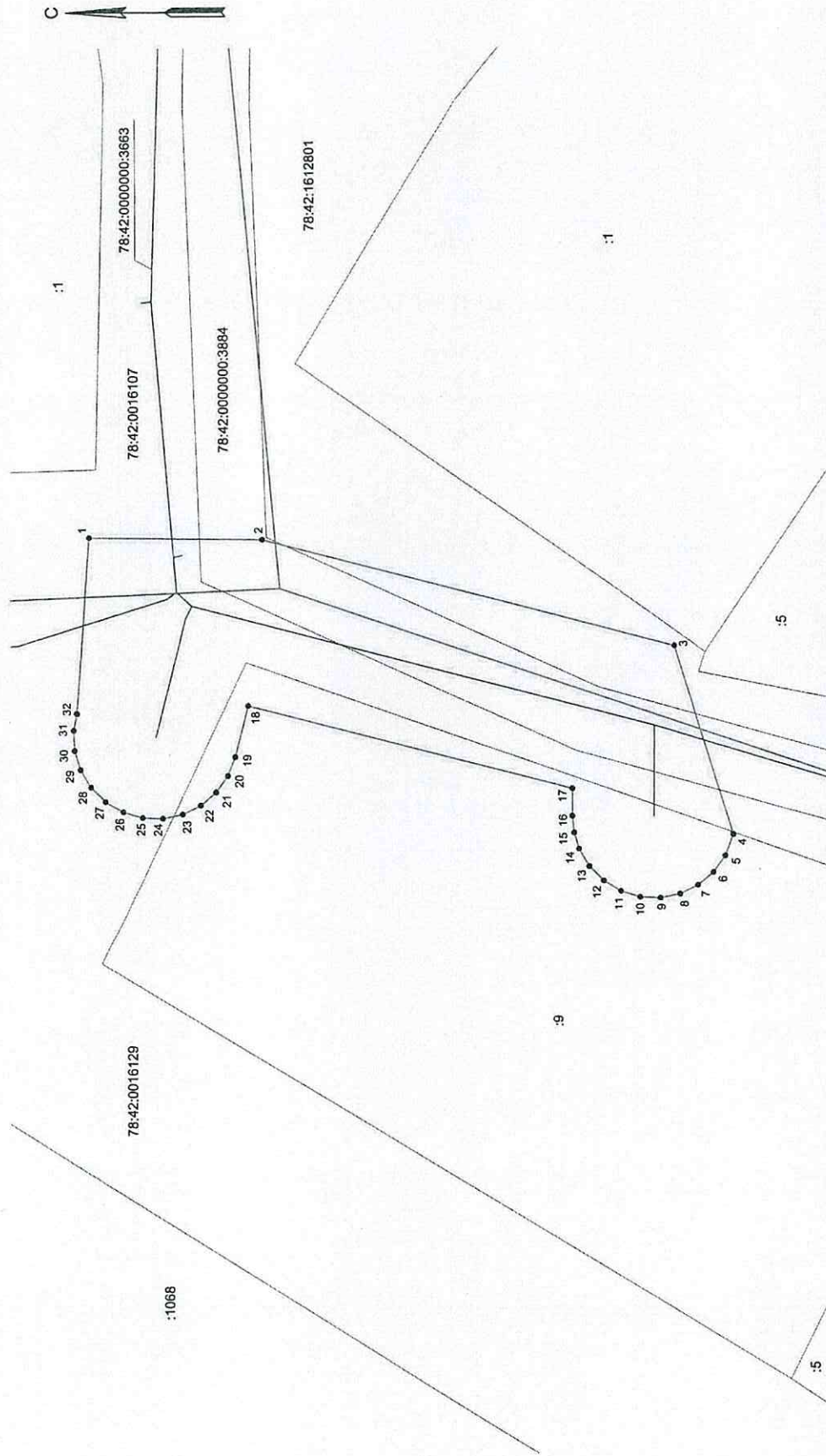
- - граница публичного сервитута
- - сооружение "водопроводная сеть" с кадастровым номером 78:42:0000000:3663
- - границы кадастрового квартала
- - границы земельного участка

78:42:0000000:3663 - кадастровый номер сооружения "водопроводная сеть"
 78:42:0016129 - номер кадастрового квартала

- :1066 - кадастровый номер земельного участка
- 1 - обозначение характерной точки границы публичного сервитута



Схема расположения границ публичного сервитута



Масштаб 1:250

Используемые условные знаки и обозначения:

- граница публичного сервитута
- сооружение "водопроводная сеть" с кадастровым номером 78:42:0000000:3663
- граница кадастрового квартала
- граница земельного участка
- 78:42:0000000:3663 - кадастровый номер сооружения "водопроводная сеть"
- 78:42:0016129 - номер кадастрового квартала
- :9 - кадастровый номер земельного участка
- 1 - обозначение характерной точки границы публичного сервитута



Подпись, должность _____ Дата №/сн 05 2024г.

Место для оттиска печати (при наличии) лица, составившего описание
местоположения границ объекта